

Merkblatt zur Konfiguration Ihres Mail Clients zum Erhalt unserer Befunde in Secure Modus

Wegen der Datensicherheit werden Befunde per e mail nur an HIN-Adressen geschickt. Wenn auch Sie von dieser Dienstleistung profitieren möchten, schicken Sie uns bitte ein e mail mit Ihrer HIN Adresse an mri@hin.ch

Mit Ihrem HIN Abo können Sie uns und wir Ihnen verschlüsselte E-Mails übermitteln. Voraussetzung dafür ist, dass Sie in Ihrem ASAS Client die Option „S/MIME“ in folgenden Schritten aktivieren:

1. Doppelklick auf das schwarzes Dreieck unten rechts am Bildschirm (ASAS Client)
2. Klicken Sie auf das Register „Dienste“
3. Klicken Sie auf das Pluszeichen neben „hin.ch“
4. Klicken Sie auf „hin-smtp“
5. Setzen Sie eine Haken in das Feld „S/MIME aktivieren“
6. Klicken Sie abschliessend auf „OK“ um die Änderungen zu speichern

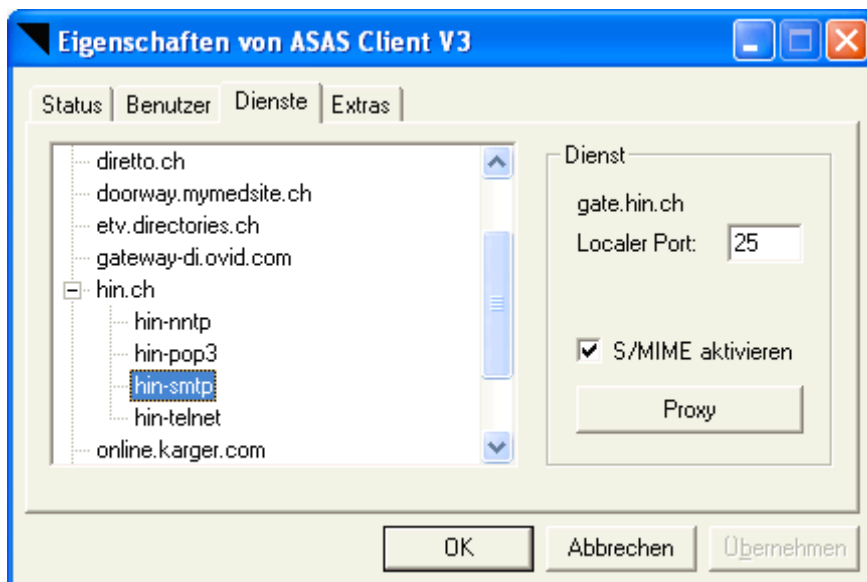


Bild 1: S/MIME beim SMTP aktivieren

Nachdem Sie die S/MIME Option für den hin-smtp Server aktiviert haben, müssen Sie ebenfalls die S/MIME Option für den hin-pop3 Server konfigurieren. Gehen Sie bitte wie folgt vor:

1. Doppelklick auf das schwarzes Dreieck unten rechts am Bildschirm (ASAS Client)

2. Klicken Sie auf das Register „Dienste“
3. Klicken Sie auf das Pluszeichen neben „hin.ch“
4. Klicken Sie auf „hin-pop3“
5. Setzen Sie eine Haken in das Feld „S/MIME aktivieren“
6. Klicken Sie abschliessend auf „OK“ um die Änderungen zu speichern

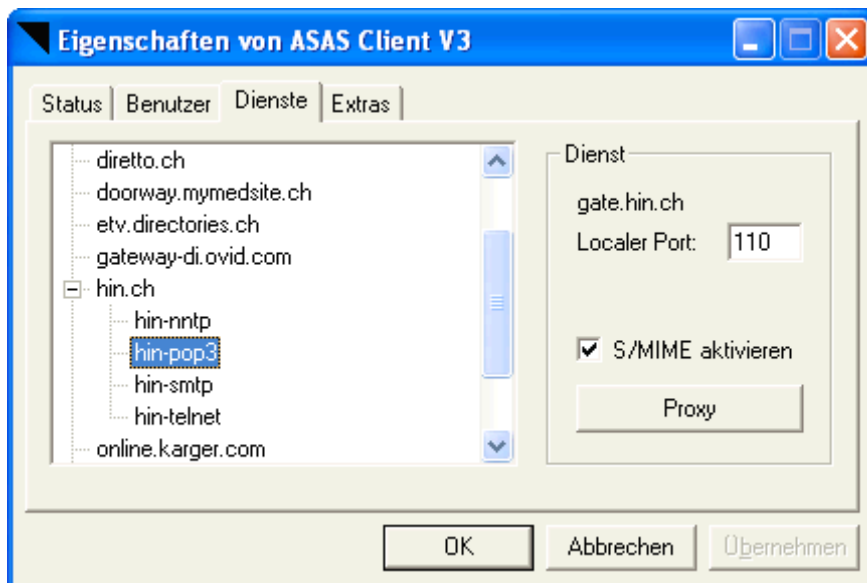


Bild 2: S/MIME beim POP3 aktivieren

End-to-End Verschlüsselung verwenden

Wenn Sie nun Ihren ASAS Client aufgestartet haben und ein Mail versenden wollen, werden Sie nach Ihrer Passphrase gefragt. Wenn Sie nicht nach Ihrer Passphrase gefragt werden, ist der ASAS Client nicht aktiviert.

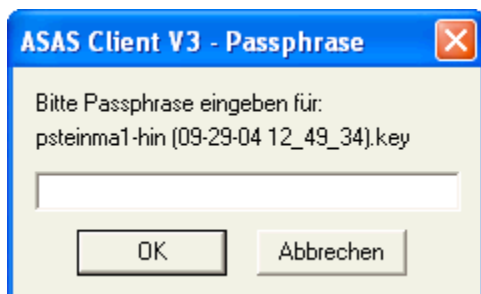


Bild 3: ASAS Passphrase Abfrage

Wenn Sie S/MIME aktiviert haben, kommt die Frage nach der Art der Verschlüsselung. Wählen Sie "**Sicherheitsverfahren E2E-Verschlüsselung**", damit Ihr Mail End zu End verschlüsselt wird.

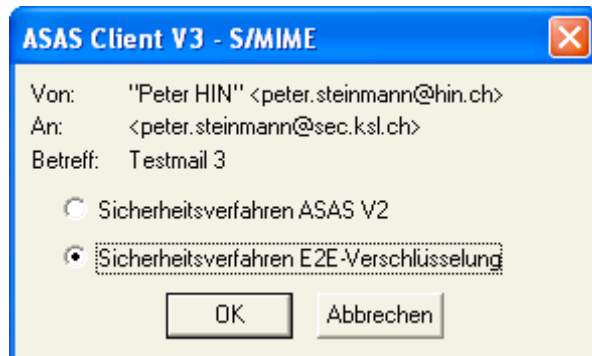


Bild 4: Option zur Wahl des Verschlüsselungsverfahrens