

Informacioni për pacientë

Infiltrime në shtyllën kurrizore



MEDIZINISCH
RADIOLOGISCHES
INSTITUT

I nderuar pacient, e nderuar paciente

Mjeku juaj ju regjistroi për infiltrimin në shtyllën kurrizore. Infiltrimi kryhet sipas urdhrat të mjekut tuaj, për shkak të simptomave dhe analizave tuaja në një rrënjë nervi, në hapësirën epidurale të kanalit kurrizor ose në nyjat pranë shtyllës kurrizore.

Synimi i infiltrimit është, që përmes një injektimi lokal barnash të lehtësohen dhimbjet tuaja. Kësisoj një tensionim i mundshëm muskolor mund të lirohet dhe masa përkrahëse si fizioterapia mundësohen sërish më lehtë.

Procedura e infiltrimit

Infiltrimi bëhet me një aparat të tomografisë kompjuterike (CT). Me aparatën CT, gjilpëra mund të pozicionohet me një saktësi të madhe. Për planifikimin dhe infiltrimin, ju do të rrii shtrirë për afërsisht 15 minuta. Pas një bisede me ju, radiologu në bazë të disa imazheve të CT-së e planifikon rrugën optimale e qasjes. Me anë të një gjilpëre të hollë, lëkura bëhet e pandjeshme. Duke aplikuar një narkozë lokale, gjilpëra nën kontrollin e ekranit në vijim futet më tej. Pozita korrekte e gjilpërës dhe shpërndarja e lëndës vepruese kontrollohen me lëndë kontrasti.

Përmes kësaj gjilpëre jepen gjithashtu pak kortizon dhe një anestetik lokal. Pas pak minutash, anestezia lokale duhet të shkaktojë një ulje të ndjeshme të dhimbjes. Kortizoni frenon pezmatime lokale.

Në varësi të vendndodhjes së infiltrimit dhe të urdhrat të mjekut, përmes gjilpërës jepet ose një kortizon, që tretet në ujë (Deksametazon), ose një kortizon kristalor (Kenacort®).

Kenacort® është një kortizon kristalor me efektshmëri afatgjatë dhe një bar i licencuar në Zvicër. Kenacort® jepet shpesh me gjilpërë nëpër nyja ose bursa dhe shumë shpesh dhe për vite me radhë aplikohet me sukses në shtyllën kurrizore.

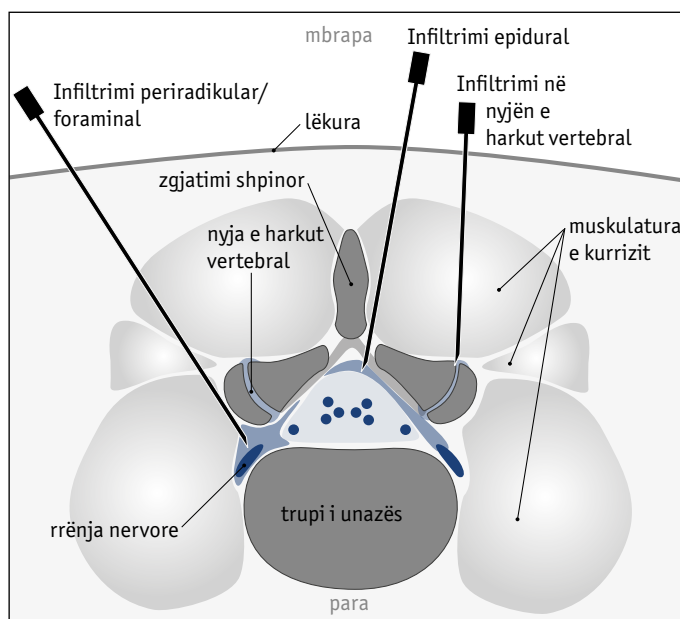
Ne ju informojmë, që sipas informatave të prodhuesit Kenacort® nuk sugjerohet për infiltrimin epidural në shtyllën kurrizore. Aplikimi bëhet jashtë fushës së licencuar. Nëse nuk dëshironi aplikimin epidural të barit Kenacort®, ne mund t'ju japim një bar tjetër përmes gjilpërës. Ka barna alternative me një efektshmëri pak më të shkurtër.

Pas kalimit të anestezisë lokale (pas pak orësh), dhimbja juaj e njohur pjesërisht mund të ndihet sërish. Kortizoni e jep efektin gradualisht pas 1-3 ditësh.

Rrallë ndodh, që nuk ka ulje të dhimbjes. Welche Nebenwirkungen können auftreten?

Cilat janë efektet anësore që mund të shfaqen?

- Për shkak të anestezisë lokale, për disa orë mund të shfaqen çrregullime ndjenjash (miza-miza) dhe një shfaqje dobësie (pjesërisht e theksuar) është e mundur. Prandaj për pak orë nuk lejoheni të drejtoni vetura.
- Rrallë ndodh, që të krijohet një hematomë.
- Alergji ndaj barnave të aplikuar.
- Infektive ndodhin rrallë herë.
- Nga ana teorike mund të shkaktohet një dëmtim nervi me një paralizë të përhershme, por ndodh rrallë herë.
- Kortizoni për disa ditë mund të shkaktojë një ndjenje nxehtësie dhe nervozizmi.



Mbiemri:	
Emri:	
Data e lindjes:	

Ju lutemi përgjigjuni këtyre pyetjeve

	Po	Jo
A pini barna për hollim gjaku?	<input type="checkbox"/>	<input type="checkbox"/>
A vuani nga infektimet?	<input type="checkbox"/>	<input type="checkbox"/>
A vuani nga diabeti?	<input type="checkbox"/>	<input type="checkbox"/>
A vuani nga alergjitë?	<input type="checkbox"/>	<input type="checkbox"/>
A jeni apo mund të jeni shtatzënë?	<input type="checkbox"/>	<input type="checkbox"/>
Unë jam dakord me aplikimin e Kenacort® jashtë fushës së licencuar	<input type="checkbox"/>	<input type="checkbox"/>

Data:		Nënshkrimi i pacientes/pacientit:		Radiologu:	
-------	--	-----------------------------------	--	------------	--

