

Infiltrimi lumbal i rrënjës nervore (infiltrim periradikular ose epidural)

albanisch **AL**

Shumë e nderuara paciente, shumë i nderuar pacient

Ju përmes mjekut Tuaj jeni lajmëruar për infiltrim të një rrënje nervore lumbale (lumbal = në lartësinë e rruazës së belit). Rrënjët nervore janë të radhitura në të dy anët në mënyrë simetrike dhe ato dalin nga kanali i palcës kurrizore përmes hapjeve (vrimeve) të vogla ndërmjet dy trupave vertebrorë fqinj. Te Ju është dëmtuar një ose më shumë nga këto rrënja nervore, edhe atë, përmes një disku ndërunazor (hernie e disqeve ndërruazore ose zgjatje (protrusion) e diskut), përmes atrozave të kyçeve të vogla vertebrale (intervertebral joints), si pasojë e ngushtimit gjeneral të kanalit spinal (stenoza spinale) ose për shkak të ngushtimit të vrimes (hapjes) dalëse të nervit. Qëllimi i infiltrimit është që dhimbjet Tuaja t'i zvogëlojmë përmes një injektimi selektiv të barnave. Me këtë do të mund të zgjidhet edhe një tendosje eventuale e muskujve, dhe masat mbështetëse si fizioterapia, do të jenë sërish të mundshme dhe më të lehta.

Rrjedha e infiltrimit të rrënjës nervore

Infiltrimi realizohet me ndihmën e Tomografisë së Kompjuterizuar (CT). Në përgjithësi, për planifikimin dhe për infiltrimin e vërtetë, Ju do të duhet të qëndroni në pozitë të shtrirë (barkas) rreth 15 minuta. Pas një bisede të shkurtër, radiologu në bazë të disa fotografive CT e planifikon rrugën optimale për hyrje (akces) në rrënjën nervore. Kur të jetë gjetur vendi përkatës, atëherë me një gjilpërë të hollë lëkura bëhet e pandjeshme (anestezia lokale). Më pas në disa etapa, gjilpëra shtyhet përpara, me ç'rast disa herë bëhet mpirje lokale, derisa maja e gjilpërës të mbërrijë në afërsi të rrënjës nervore. Në ndërkohë, pozicioni i gjilpërës do të kontrollohet me anë të disa fotografive të CT-së.

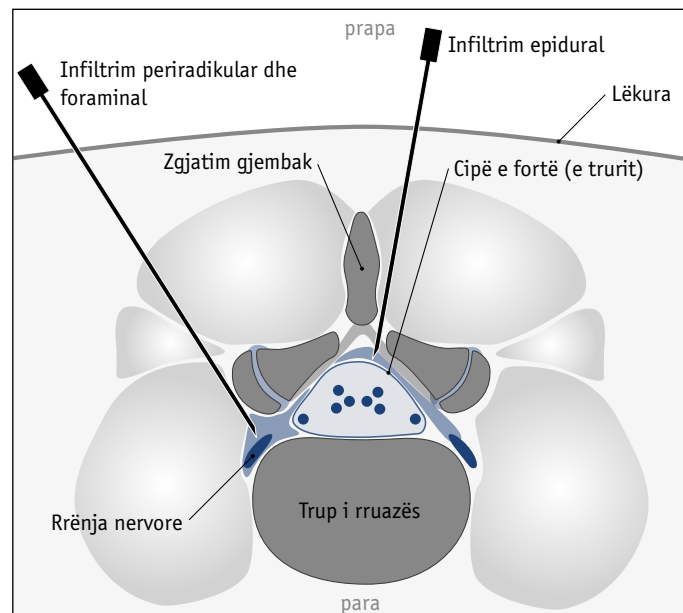
Nëse gjilpëra ndodhet pranë rrënjës nervore, atëherë përmes kësaj gjilpëre injektohet pak lëndë kontrasti, me ç'rast lënda do të shpërndahej përgjatë rrënjës nervore. Me atë rast Ju mund të ndieni në këmbë një dhembje spazmike (me ngërç). Po qe se kjo dhembje është shumë e fortë, atëherë radiologu duhet të presë një çikë dhe atëherë lëndën ta injektojë ngadalë. Pastaj përmes të njëjtës gjilpërë injektohet pak kortizon dhe një anestetik lokal. Anestezia lokale pas disa minutash do të shkaktojë një pakësim të ndjeshëm të dhembjes. Kortizoni i pengon pezmatimet (inflamacionet) lokale.

Pas dobësimi (eliminimi) të anestezisë lokale (disa orë), në disa vende të këmbës Suaj sërish mund të ndjehet dhembja e lartpërmendur (e njohur).

Veprimi në ritje i kortizonit fillon pas rreth 1-3 ditësh. Rrallë herë ndodh që të mos bëhet pakësimi i dhimbjeve të këmbës që kanë ekzistuar më parë.

Çfarë efektsh anësore mund të shfaqen?

- Për shkak të anestezisë lokale të drejtpërdrejtë në nerv, për disa orë do të keni shqetësime emocionale (këmba do të bëjë miza-miza) dhe është e mundshme që në këmbë të ndieni një dobësi (pjesërisht të qartë). Për këtë arsye Ju për disa orë nuk duhet të ngisni makinë.
- Rrallë herë mund të formohet një hematomë.
- Alergjitë në krahasim me injektimin e lëndës së kontrastit në mënyrë venoze, dukshëm janë më të rralla.
- Infeksionet janë shumë të rralla.



Vetëkuptohet se Ju në çdo kohë mund të na parashtroni pyetje, si para ashtu edhe gjatë kohës së infiltrimit.

Mbiemri:	<input type="text"/>
Emri:	<input type="text"/>
Data e lindjes:	<input type="text"/>

Ju lutemi t'u përgjigjeni pyetjeve në vijim	Po	Jo
■ A merrni hollues të gjakut (kundëmpiksës)?	<input type="checkbox"/>	<input type="checkbox"/>
■ A vuani nga infeksionet?	<input type="checkbox"/>	<input type="checkbox"/>
■ A vuani nga sëmundja e sheqerit (diabet)?	<input type="checkbox"/>	<input type="checkbox"/>
■ A vuani nga alergjitë?	<input type="checkbox"/>	<input type="checkbox"/>
■ A jeni apo a mund të mbeten shtatzënë?	<input type="checkbox"/>	<input type="checkbox"/>

Unë jam dakord me atë, që llogaria të dërgohet drejtpërdrejt te Sigurimi dhe regjistrimet në MRI të ruhen për mua në mënyrë digjitale. Unë i kam kuptuar informacionet, në të gjitha pyetjet jam përgjigjur me ndërgjegje të plotë dhe jam dakord me kryerjen e infiltrimit.

Data:	<input type="text"/>	Nënshkrimi i pacientes/pacientit:	<input type="text"/>	Radiologu:	<input type="text"/>
-------	----------------------	-----------------------------------	----------------------	------------	----------------------