

Shumë e nderuara paciente, shumë i nderuar pacient

Ju përmes mjekut Tuaj jeni lajmëruar për infiltrim të një rrënje nervore. Rrënjët nervore janë të radhitura në të dy anët në mënyrë simetrike dhe ato dalin nga kanali i palcës kurrizore përmes hapjeve (vrimeve) të vogla ndërmjet dy trupave vertebrorë fqinj. Te Ju është dëmtuar një ose më shumë nga këto rrënja nervore, edhe atë, përmes një disku ndër-unazor (hernie e disqeve ndër-unazore ose zgjatje (protrusion) e diskut), përmes atrozave të kyçeve të vogla vertebrale (intervertebral joints), si pasojë e ngushtimit gjeneral të kanalit spinal (stenoza spinale) ose për shkak të ngushtimit të vrimës (hapjes) dalëse të nervit. Qëllimi kryesor i infiltrimit është që dhimbjet Tuaja t'i zvogëlojmë përmes një injektimi selektiv të barnave. Me këtë do të mund të zgjidhet edhe një tendosje eventuale e muskujve, dhe masat mbështetëse si fizioterapia, do të jenë sërish të mundshme dhe më të lehta.

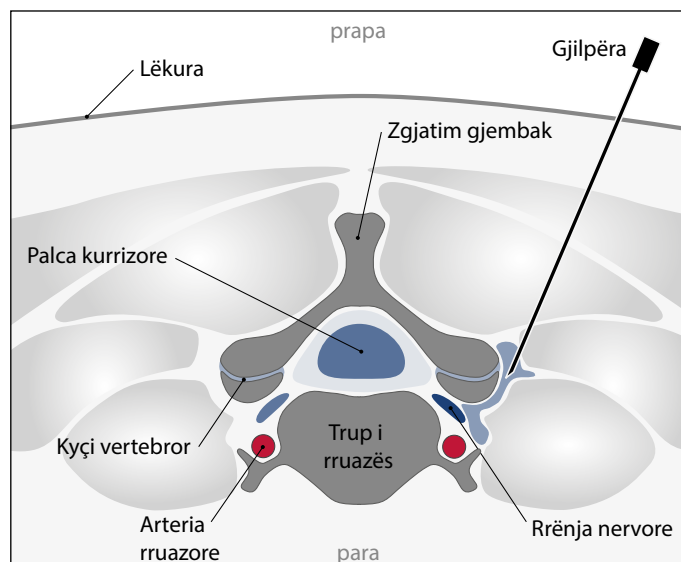
Rrjedha e infiltrimit

Kontrolli realizohet me ndihmën e Tomografisë së Kompjuterizuar (CT). Në përgjithësi, për planifikimin dhe për infiltrimin e vërtetë, Ju do të duhet të qëndroni në pozitë të shtrirë (barkas) rreth 15 minuta. Pas një bisede të shkurtër, radiologu në bazë të disa fotografive CT e planifikon rrugën optimale për hyrje (akces). Kur të jetë gjetur vendi përkatës, atëherë me një gjilpërë të hollë lëkura bëhet e pandjeshme (anestezia lokale). Më pas në disa etapa, gjilpëra shtyhet përpara, me ç'rast disa herë bëhet mpirje lokale, derisa maja e gjilpërës të qëndrojë në pjesën anësore (laterale) të kyçit vertebror. Për shkaqe sigurie, në rrënjën nervore nuk do të injektohet drejtpërsëdrejti përmes qafës. Në ndërkohë, pozicioni i gjilpërës do të kontrollohet me anë të disa fotografive të CT-së. Nëse gjilpëra ndodhet pranë kyçit vertebror, atëherë përmes kësaj gjilpëre injektohet pak lëndë kontrasti, me ç'rast lënda do të shpërndahet përgjatë rrënjës nervore. Pastaj përmes të njëjtës gjilpëre injektohet pak kortizon dhe një anestetik lokal. Pas disa minutash anestezia lokale do të shkaktojë një pakësim të ndjeshëm të dhimbjes. Kortizoni i pengon pezmatimet (inflamacionet) lokale. Për shkaqe sigurie tek infiltrimi qafor (cervikal) i rrënjës nervore, do të përdoret vetëm kortizon i cili është i tretshëm në ujë. Pas dobësimi

(eliminimit) të anestezisë lokale (disa orë), vende vende sërish mund të ndjehet dhembja e lartpërmendur (e njohur). Veprimi në rritje i kortizonit fillon pas rreth 1-3 ditësh. Rrallë herë ndodh që të mos bëhet pakësimi i dhimbjeve që kanë ekzistuar më parë.

Çfarë efektesh anësore mund të shfaqen?

- Për shkak të anestezisë lokale në afërsi të nervit, për disa orë mund të keni shqetësime emocionale (krahu do të bëjë miza-miza) dhe është e mundshme që në krah të ndieni një dobësi (ligështi). Për këtë arsye Ju për disa orë nuk duhet të ngisni makinë.
- Rrallë herë mund të formohet një hematomë.
- Alergjitë në krahasim me injektimin e lëndës së kontrastit në mënyrë venoze, dukshëm janë më të rralla.
- Infeksionet janë shumë të rralla.
- Shqetësimet në qarkullimin e gjakut (në tru, palcë kurrizore) përmes një lëndimi të damarit të pasëm të fytit (arteries gjumore) janë shumë të rralla.



Vetëkuptohet se Ju në çdo kohë mund të na parashtoni pyetje, si para ashtu edhe gjatë kohës së infiltrimit.

Mbiemri:	<input type="text"/>
Emri:	<input type="text"/>
Data e lindjes:	<input type="text"/>

Ju lutemi t'u përgjigjeni pyetjeve në vijim	Po	Jo
■ A merrni hollues të gjakut (kundërrimpiksës)?	<input type="checkbox"/>	<input type="checkbox"/>
■ A vuani nga infeksionet?	<input type="checkbox"/>	<input type="checkbox"/>
■ A vuani nga sëmundja e sheqerit (diabet)?	<input type="checkbox"/>	<input type="checkbox"/>
■ A vuani nga alergjitë?	<input type="checkbox"/>	<input type="checkbox"/>
■ A jeni apo a mund të mbeteni shtatzënë?	<input type="checkbox"/>	<input type="checkbox"/>

Unë jam dakord me atë, që llogaria të dërgohet drejtpërdrejt te Sigurimi dhe regjistrimet në MRI të ruhen për mua në mënyrë digjitale. Unë i kam kuptuar informacionet, në të gjitha pyetjet jam përgjigjur me ndërgjegje të plotë dhe jam dakord me kryerjen e infiltrimit.

Data:	<input type="text"/>	Nënshkrimi i pacientes/pacientit:	<input type="text"/>	Radiologu:	<input type="text"/>
-------	----------------------	-----------------------------------	----------------------	------------	----------------------