

Echtzeitzugriff auf Ihre Patientenbilder und Befunde aus dem MRI

Sehr geehrte Zuweiser

Mit dem Bildbetrachtungssystem Vue Motion können Sie sich Ihr eigenes Bildarchiv aufbauen, wir verwalten es für Sie inhaltlich und sicherheitstechnisch. Sie haben immer Zugriff auf die Bilder und Befunde Ihrer Patienten, sei es über Desktop oder Tablet.

Bildzugang ohne HIN mit Vue Motion

Unabhängig von einem HIN-Zugang ihrerseits können wir Ihnen einen individuellen und passwortgeschützten Zugang einrichten (Vue Motion), der es erlaubt einfach, schnell und sicher (HTTPS) sämtliche Untersuchungen und Bilder ihrer Patienten am PC, Mac oder auch auf mobilen Geräten wie Tablets anzusehen. Voraussetzung ist hierfür lediglich ein Internetzugang. **Durch die Möglichkeit zwei Bildserien gleichzeitig darzustellen, können alte und neue Untersuchungen direkt verglichen werden.** Gleichzeitig wird der schriftliche Befund am Monitor angezeigt. Sie können Vue Motion, zu dem Sie immer Zugriff haben, als Bildarchiv nutzen oder Bilder aus Vue Motion auf Ihren Computer exportieren. Nina Meier, unsere zuständige Mitarbeiterin für IT und Technik, hilft Ihnen gerne bei Fragen oder auch beim Einrichten eines persönlichen und passwortgeschützten Zugangs in Ihrer Praxis. Melden Sie sich per E-Mail oder telefonisch über eine unserer Zentralen.

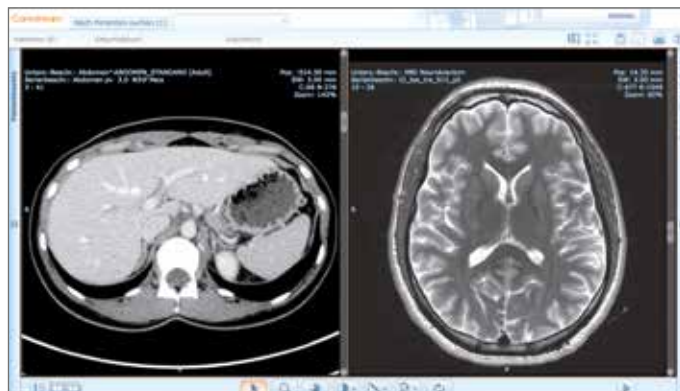


Abbildung: Betrachtungssoftware Vue Motion

Import von Voraufnahmen und Export von aktuellen Aufnahmen mit H-Net

Nutzen Sie H-Net zum sicheren Austausch von Patientenbildern, so können wir Ihnen diese direkt in Ihr eigenes PACS senden. Informieren Sie hierfür bitte unser Sekretariat. Wir nutzen H-Net, um allfällige Voraufnahmen Ihrer Patienten aus anderen Spitälern oder Praxen in unser PACS zu importieren. Nur in dieser digitalen Form ist ein Vergleich mit Voraufnahmen zuverlässig möglich. **Die über H-Net importieren Voraufnahmen anderer Institute stehen auch Ihnen über Ihren Vue Motion-Zugang zur Verfügung.**

Technischer Support/Fragen zu Vue Motion

Nina Meier Telefon +41 44 542 20 40
E-Mail nmeier@mri-roentgen.ch

Befundversand per E-Mail

Schnell und dennoch sicher können die Befunde über ein HIN-Mail versandt werden. Die entscheidenden Bilder der Pathologien können wir in den schriftlichen Befund integrieren. Um Zugriff auf alle Bilder des Ihnen vorliegenden Befundes zu bekommen, findet sich auf dem PDF-Dokument eine Zeile mit der URL. Ein Klick auf diese Zeile öffnet Ihren Internet-Browser und die Betrachtungssoftware von Carestream (Vue Motion). Alle Bilder ihrer Untersuchung werden automatisch heruntergeladen und angezeigt.

Voraussetzungen für HIN-Zugang

Sie haben den ASAS-Client von HIN installiert, ihr Zertifikat von HIN ist gültig und der HIN-Client ist gestartet (weiterführende Erklärungen siehe Merkblatt «Befunde per E-Mail» auf unserer Webseite oder unter www.hin.ch oder durch die Helpline von HIN). In Ihrem Browser muss das Zertifikat von HIN geladen und aktiviert sein.

Anmeldung und Befunde

MRI Bahnhofplatz Telefon +41 44 225 20 90
Fax +41 44 211 87 54

MRI Bethanien Telefon +41 44 257 20 90
Fax +41 44 251 69 11

MRI Stadelhofen Telefon +41 44 226 20 90
Fax +41 44 226 20 50

MRI Schulthess Klinik Telefon +41 44 542 20 90
Fax +41 44 542 20 91

HIN-E-Mail anmeldung-mri@hin.ch

Website www.mri-roentgen.ch

Öffnungszeiten aller MRI Institute

Montag bis Freitag 07:00 - 20:00 Uhr
Samstag nach telefonischer Vereinbarung

Ausserhalb der offiziellen Öffnungszeiten sind wir telefonisch über die Rezeption der Klinik Bethanien erreichbar: Telefon +41 43 268 70 70.